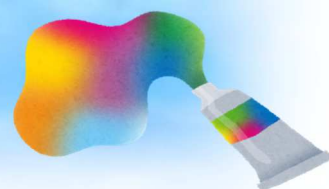


放課後等デイサービス

スマイルピース



放課後等デイサービス **スマイルピース**は、学校就学中の障害のある児童・生徒のための放課後や夏休み中などの過ごし場の場です。日常生活上での能力向上のための支援を継続的に提供することで、子どもたち一人ひとりの自信につながるよう支援します。

見学大歓迎！



利用体験
受付中！

利用相談受付中！

NPO法人スマイルスマイル&スマイルピース



放課後等デイサービス スマイルピース

☎ 0771-89-2600 / fax 89-2601

お友だちといっしょに遊んだり、宿題をしたり・・・



放課後を楽しくすごすところです。

スマイルピースで大切にしていること

☆障害の有無に関わらず、子どもたちが楽しく、いきいきと成長できるよう安心・安全に放課後等に過ごせる場所を提供します。

☆子どもたちが、「やったー」「うれしい」「楽しい」と感じられるような体験の場を提供します。

☆子どもとその保護者が笑顔で、この地域に住んでいて良かったと思えるように、学校をはじめ、行政、関係機関・団体、施設等と連携を密にし、「つなぐ」役割を果たします。

スマイルピースはどんなところ

- 〈対象〉 特別支援学校や地域の学校に就学している障害のある児童(小学1年生～高校3年生)
※「通所受給者証」が必要です。詳しくは下記までお問合せください。
- 〈目的〉 個別支援計画を作成し、障害の特性や程度、生活実態に応じ、一人ひとりの表現を大切に自立の促進、生活の質の向上につながる支援を目指します。
- 〈サービス内容〉 創作活動、生活能力向上のための訓練、野外・地域交流活動、余暇活動、その他必要な介助。また、子どもたちが将来にわたり暮らしやすくなるように相談等お受けします。
ご利用に際しては、お子様の送迎をいたします。
- 〈利用時間〉 月曜日～金曜日 下校後～17時30分／長期休暇中 9時00分～17時00分
- 〈利用定員〉 10名(1日あたり)
- 〈対象地域〉 京丹波町及び近隣市町
- 〈併設〉 生活介護事業所スマイル／京丹波町日中一時支援事業所

放課後等デイサービス

スマイル
ピース



(問合せ先)

NPO法人スマイル

TEL 0771-89-2600 fax 0771-89-2601

E-mail: m.smile@smile.zaq.jp

<http://nposmile-kyotamba.jimdo.com/>

